

CENTRAL BANK OF EGYPT  
Egyptian Banking Institute



البنك المركزي المصري  
المعهد المصرفي المصري

# أنشطة مالية للأطفال

## عشان ببكرة

مبادرة التثقيف والخدمات المالية  
© المبادرة القومية للمعهد المصرفي المصري ٢٠١٢

# GLOBAL MONEY WEEK.

أطلق المعهد المصرفي المصري مبادرة 'عشان بكرة' في عام ٢٠١٢ تحت رعاية البنك المركزي المصري بهدف تحسين قدرة الافراد على ادارة الاموال، وفهم واستخدام الخدمات المالية المختلفة وذلك من خلال نشر التثقيف المالي للمساهمة في تحقيق الشمول المالي. يحتوي هذا الكتيب على أنشطة مختلفة لتعليم الأطفال بعض المفاهيم المالية الهامة.



# ابحث عن الكلمات

١. حساب توفير
٢. بطاقة ائتمان
٣. الموازنة
٤. بنك
٥. الأسهم
٦. السندات
٧. حساب جاري
٨. الفائدة
٩. القرض
١٠. العائد

ب	ح	ر	س	ر	ن	ف	ق	ا	ت
ن	ت	ا	ر	ا	ل	غ	ب	ر	ا
ك	خ	م	ه	خ	ح	ص	ا	ل	ة
ا	ف	ث	د	د	ج	ه	س	ص	ص
م	ك	ت	ب	ا	ل	ب	ر	ي	د
ع	ص	س	ق	ل	غ	و	ت	ك	خ
ت	ث	ا	ب	ا	ب	ج	ث	ا	ف
ز	ج	ل	ر	ز	ح	ع	ر	ش	ق
خ	ك	ا	م	ي	ز	ا	ن	ي	ة
أ	و	ل	و	ي	ا	ت	س	ب	ح

# المفاهيم المالية

## وصل المصطلح مع تعريفه الصحيح

اختيار فكرة لمشروع ودراسة السوق للتأكد من حاجته للفكرة  
دي وعمل خطة لتنفيذ المشروع وتوفير التمويل المطلوب عن  
طريق فلوسك الخاصة او بمشاركة من مستثمرين

الادخار

حساب يمكنك إيداع الأموال فيه ويمكنك من خلاله تحرير شيكات  
للمشتريات ويعطيك حرية السحب والإيداع في أي وقت

الاستثمار

مبلغ بنحوشه لتحقيق اهداف مستقبلية

ريادة الأعمال

حساب بفائدة يستخدم للاحتفاظ بالمال للأهداف قصيرة أو طويلة  
الأجل أو حالات الطوارئ ويعطيك حرية السحب والإيداع في أي وقت

حساب جاري

تحط فلوسك في مشروع او بورصة عشان تزود فلوسك

حساب التوفير

# الحاجات والرغبات

الفرق بين الاحتياجات والرغبات

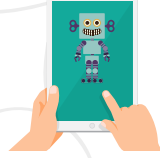
الاحتياجات هي الحاجات الأساسية المينفعش نعيش من غيرها زي الاكل والشرب ومكان نعيش فيه.  
الرغبات هي حاجات نتمنى تكون عندنا أو نعملها بس مش ضرورية زي اللعب الفسح والسفر.

حدد أي من الأسماء التالية احتياجات وايهما رغبات

منزل



هاتف محمول



حذاء رياضي



ماء



طعام



دواء



# ضع علامة صح او خطأ على العبارات التالية



القرض هو مال يمتلكه الشخص

إذا اقترضت مال من اصدقاءك لست مضطر لسداده

الرصيد يعني المال المتوفر لديك

البنك هو من يصدر الأموال

يمكن ان تدخر امالك في البنك فقط

# وصل المصطلح مع الصورة الخاصة بها



ماكينة الصراف الآلي



بطاقة ائتمان



بنك



حصالة



١٠٠ جنية مصري

# كيف تصل الى البنك؟





# وصل الكلمات بالتعريف الخاص بها

شراء ملابس جديدة

إذا اقتترضت أموال من البنك فلا بد ان تدفع مالاً إضافي يسمى

الرهن

إذا كان حسابك لديه أموال متوفرة تسمى

الايجار

شي ذو قيمة كبيرة يستخدم لضمان الحصول على قرض من البنك

الموازنة

خطه لها لديك من أموال وما تحتاجه

الرصيد

يعد من النفقات الأساسية

الفائدة

يعد من النفقات الغير أساسية